

PARCOURS OEUVRES MAJEURES AU LOUVRE

Astuces et adresses supplémentaires

Vous trouverez ci-dessous quelques indications avant de vous rendre au Louvre ainsi qu'une sélection d'adresses pour vous restaurer ou pour approfondir votre visite. La cible est familiale. .



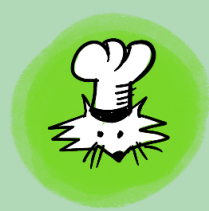
Bien préparer votre visite

- **Comment Se rendre au Louvre** : Rue de Rivoli, 75001 Paris.
En métro : Lignes 1 et 7, station "Palais-Royal / Musée du Louvre"
Ligne 14, station "Pyramides"
En Batobus : Escale "Louvre", quai François Mitterrand.
- **Quand se rendre au Louvre** : tous les jours de la semaine SAUF MARDI . Ouvert les autres jours de 9h à 18h et le vendredi jusqu'à 21h45.
- **Gratuit pour** les moins de 18 ans (moins de 26 ans pour les résidents de l'UE), les demandeurs d'emploi et certaines professions (sur justificatif) + gratuit pour tous chaque 1er vendredi du mois après 18h.
- **Tarif** : à partir de 17 € tarif plein en ligne, 15 € tarif plein sur place (en cas de faible affluence et dans la limite des places disponibles). Réservation fortement recommandée.
- Vestiaire : gratuit disponible sous la Pyramide
- Privilégier l'accès aux WC sous la pyamide ou dans le musée. Attention, les toilettes à proximité de la zone de restaurants dans la galerie du Carrousel sont payantes et chères.



Où faire une petite pause ?

- **Dans la galerie commerciale du Louvre** (galerie du Carrousel): comptoir PAUL.
- **Dans le musée** : s'il fait beau, ne manquez pas une petite pause sur la terrasse Colbert (en face de la Pyramide) - Aile Richelieu, 1er étage à côté du café Angelina. Vous pouvez y aller à la fin du parcours.
- **A l'extérieur du musée** : Sweet Corner by Bogato (9 R. de la Monnaie, 75001 Paris)
- **Dans le jardin des Tuileries** en prenant un snack dans une des roulottes (devant l'Arc du Carrousel, ou le bassin octogonal).



Où déjeuner ?

- **Dans la galerie commerciale du Carrousel du Louvre** : zone avec quelques restaurants (Mc Donald, Pitaya...). Possibilité s'il n'y a pas trop de monde d'acheter à plusieurs endroits et de se retrouver à la même table.
- **Dans le jardin des Tuileries** : Crêperie Rosa Bonheur (entrée jardin des Tuileries côté Concorde).
- **A l'extérieur du musée** :
 - Pour une expérience famille avec menu spécial et accès à une salle de jeu le week end, rdv chez Chouchou Bar Guinguette , 11 rue du Helder, (env. 15 minutes à pieds de la Pyramide).
 - Pour un bon Bo Bun, rdv chez Bo'bon, 4 Rue des Lombards (env. 15 minutes à pieds de la Pyramide).
 - Brunch à volonté ou formules, rdv chez l'Atelier saisonnier (58 rue Lafayette - lateliersaisonnier.com/), à env. 25 minutes de la Pyamide, 100% fait maison
 - Resto Vietnamien (11 Rue Danielle Casanova - wecantine.fr/fr), env. 10 minutes à pied de la Pyramide.
 - Pour un bon burger, rdv chez Big Fernand 40 Pl. du Marché Saint-Honoré (moins de 10 minutes à pieds de la Pyramide).



A découvrir

- **En restant sur le thème des oeuvres majeures** :
 - Musée d'Orsay (1 Rue de la Légion d'Honneur - musee-orsay.fr/fr). réputé pour sa riche collection d'art impressionniste
 - Musée de l'Orangerie (jardin des Tuileries - musee-orangerie.fr/fr). Servant notamment d'écrin pour un chef d'oeuvre de Monet.
 - Opéra Garnier (place de l'Opéra - operadeparis.fr/visites/palais-garnier). Programme de jeu immersif pour le découvrir <https://lupin-opera.cultural.fr/>
- **Pour s'amuser en famille**
 - Séance escalade dans une ancienne chapelle (26bis rue de Saint Petersburg Paris 8e - climbingdistrict.com/saint-lazare/).
 - Mad golf, un mini golf fun et décalé (137 boulevard de Sébastopol 75002 Paris - madgolf.fr/fr/)
 - Escape game en famille (25 rue Coquillière, lockacademy.com/)



Shopping

- **Au Louvre** :
 - Boutiques du Louvre : à l'intérieur du musée (aile Denon, 1er étage, salle 701) ou à la sortie du musée (ne manquez pas le rayon enfant au 1er étage de la boutique).